



# SkyTaxi

## 航运公司简介






# 关于我们



## 公司



我们是一家成立于2000年的波兰航空运输公司，注册地为Dobrzeń Wielki，办公地点位于Wrocław市机场，同时在中东地区的巴林设有分公司。

## 机队

目前，SkyTaxi使用2架波音767-200货机运营货运航班，并将于2023年收购1架波音767-300货机，以及2024-2026年收购4架空客A330。

## 人力资源

我们团队的实力及优势在于，我们拥有共同奋斗合作超过15年的专业人士及专家。

## 运输

SkyTaxi在欧洲，非洲，中东以及远东地区的影响力很强，并计划向美国市场扩展。

## 专家

SkyTaxi是DHL以及其他行业领头物流供应商的值得信赖和可靠的商业合作伙伴。

## 货运包机

我们提供的灵活，反应快速及高质量的客户服务使我们能够满足并超越客户期望。得益于我们的地勤及机组人员的专注与奉献精神，我们拥有非常可靠的机队，这也使得我们有能力运营往返于不同国家/地区的所有类型货物的航班，我们的目的只有一个，就是尽快安全地交付客户的货物。





随着2018年11月成功收购波音767货机， SkyTaxi继续专注于当前的发展方向和市場拓展。直到 2022 年 2 月， Saab 340 涡轮螺旋桨客货运机一直在 SkyTaxi 的机队中服役， 并在此之前执行了许多成功的任务。





# 我们的核心价值 - 安全



我为我们每一次的飞行感到骄傲和自豪。

我们只有安全高质准时的飞行运作。

SkyTaxi自2000以来，一直活跃于市场上，从未承受任何损失。



操作安全是所有 SkyTaxi 成员在工作和飞行操作计划期间的基本规则。机组人员、飞机、系统、基础设施和航空的安全是所有员工的主要目标。

SkyTaxi 根据 ICAO、EASA 和波兰 CAA 的规定，每 3 年为所有 SkyTaxi 成员提供复训安全培训。

SkyTaxi 实施了 EASA 安全管理系统 (SMS)，该系统接受季度质量 CAA 审计。



# 我们的核心价值 - 机组人员

员工素质是公司的核心价值之一。我们使用飞行员能力测试和全飞行模拟器筛选会议运行广泛的招聘流程，帮助 SkyTaxi 选择最有经验和最有价值的飞行员。货运航班运营需要特殊的技能和不同的方法，因此招聘过程是特定的。

他们定期在欧洲（比利时、德国、瑞典）最合格的专业培训中心接受培训。这些培训中心根据全球和欧洲的要求确保高质量的培训。





# 我们的核心价值 - BOEING 767 货机





# BOEING 762 货机



注册:	SP-MRE and SP-MRF
起飞重量:	159 755公斤
最大有效载荷:	44 452公斤
航线量:	320立方米
机速:	850 km/h
最大有效载荷范围:	5500km
配置:	货物
引擎:	通用电气

# Boeing 767-300



注册:	SP-MRG
起飞重量:	185 755公斤
最大有效载荷:	57 000公斤
航线量:	410立方米
机速:	850 km/h
最大有效载荷范围:	7000km
配置:	货物
引擎:	通用电气CF6-80C2

飞机将于 2023 年 8 月投入使用。



SkyTaxi 机队由自己的 EASA 批准的 CAMO 组织 (PL.CAMO.0009) 管理。我们还运行我们自己的 EASA 批准的 PART-145 组织 (PL.145.025)，拥有负责线路维护的经验丰富的员工，而且 SkyTaxi 在维护方面也得到其他参与者的支持，特别是对于繁重的检查。





# SKYTAXI 运营数据



## 2021

包括 SP-MRE  
自2021年10月15日起

## 2022

自2022年1月至2022年  
12月

### 830

宽体航机的飞行运作

### 1470

宽体航机的飞行运作

### 1500

封锁时间成功运作

### 3390

封锁时间成功运作

### 17 600

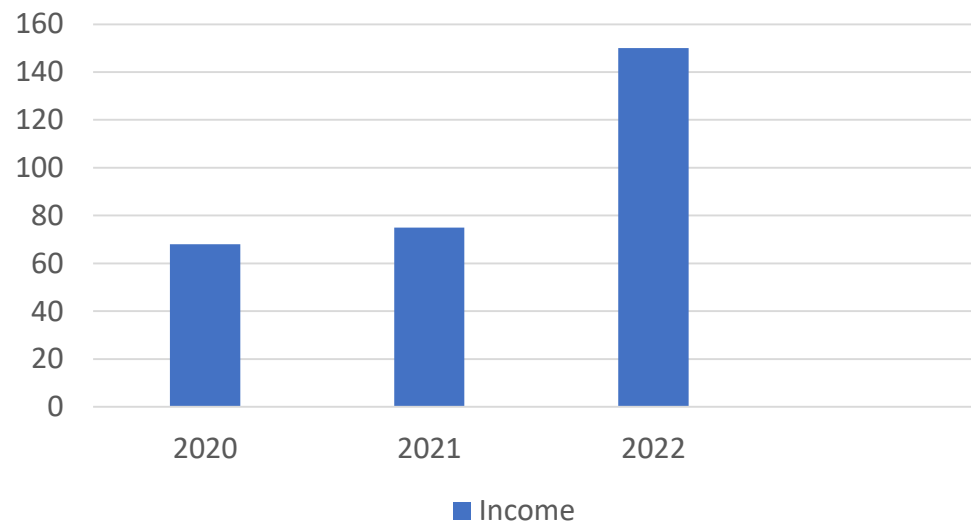
运输货物总吨位

### 41 410

运输货物总吨位



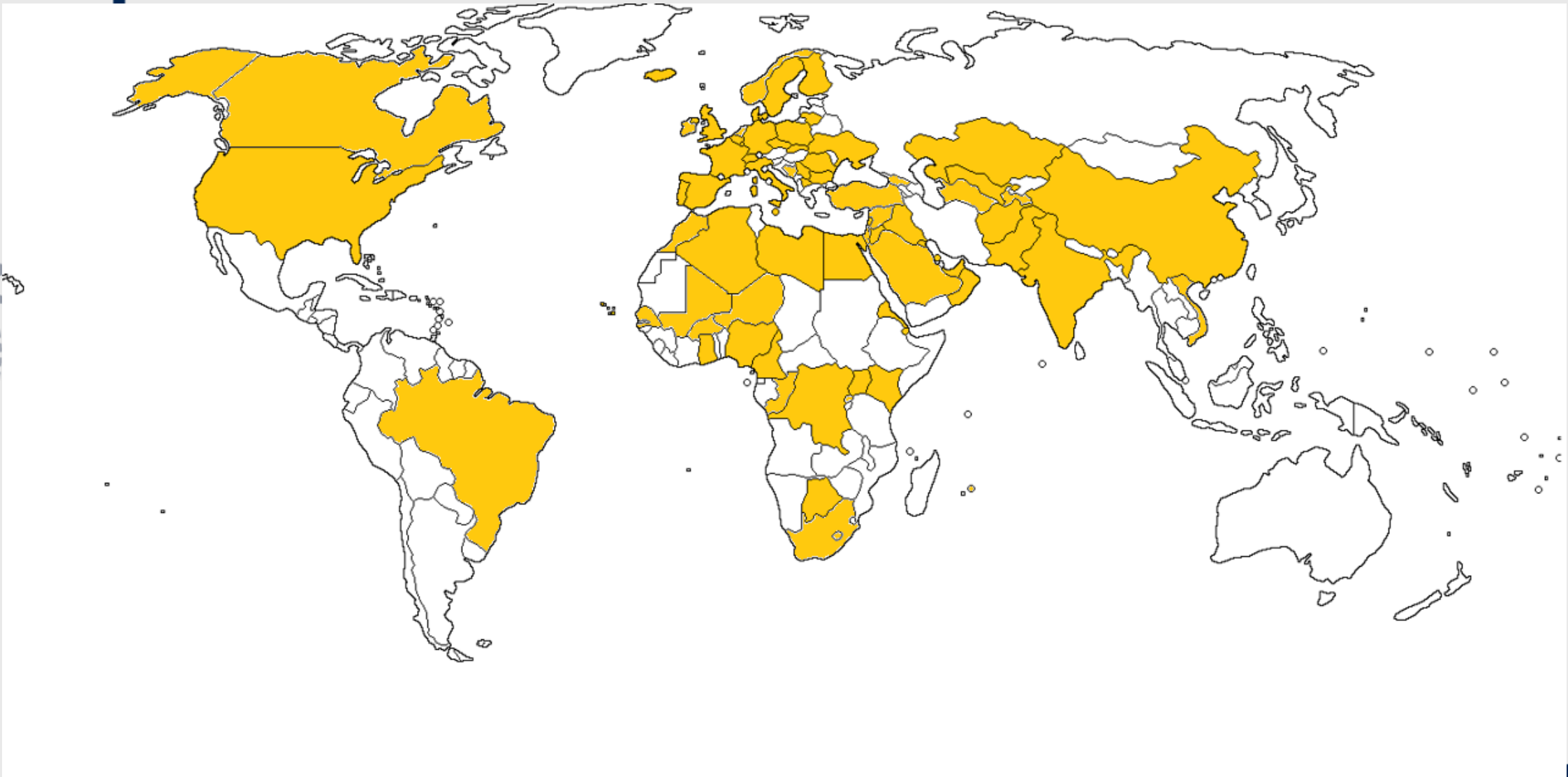
收益 [以波兰货币PLN的百万为单位]



**SKYTAXI 自2020 至2022的财务图表**

SkyTaxi 的总收益在2020年达到0.688亿PLN, 预计在2022年总收益高达1.5亿PLN.

# B762的飞行范围





## SkyTaxi 拥有承运如下货物类型的丰富经验



货物类型

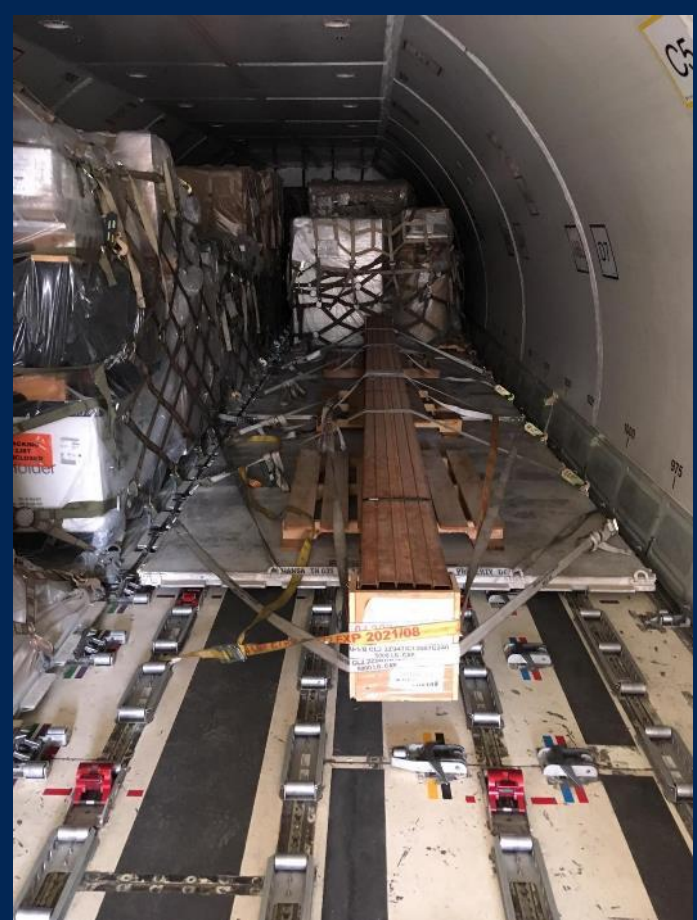
- |        |          |       |        |       |        |        |
|--------|----------|-------|--------|-------|--------|--------|
| 易腐烂水果: | 交期紧迫:    | 贵重物品: | 动物:    | 危险货品: | 电子商务:  | PPE设备: |
| - 菠萝   | - 汽车零配件  | - 印刷品 | - 日龄小鸡 | - 锂电池 | - 衣物   | - 口罩   |
| - 草莓   | - 机器零配件  | - 黄金  | - 山羊   | - 涂料  | - 普通包裹 | - 手套   |
| - 芒果   | - AOG零配件 | - 钻石  | - 狗    | - 军用品 | - 电子产品 | - 制服   |

地区

主要从非洲到欧洲	主要位于欧洲	主要位于欧洲或从欧洲到非洲	从欧洲到非洲及阿联酋地区	从欧洲到非洲, 中东	中东及欧洲	从远东到欧洲
----------	--------	---------------	--------------	------------	-------	--------

客户类型

农业公司	汽车行业巨头	政府	私人经销商	政府, 军队	其它空运运营商	政府, 军队
------	--------	----	-------	--------	---------	--------





SkyTaxi 已被以下机构认证为外国飞机运营商：

- 巴林王国
- 德国
- 英国
- 美国
- 加拿大

并获得中国民航局CCAR-129批准：

- 成都双流国际机场 (IATA: CTU, ICAO: ZUUU)
- 青岛流亭国际机场 (IATA: TAO, ICAO: ZSQD)

飞往香港、澳大利亚和菲律宾的航班认证正在进行中。





# 与DHL的合作



DHL Aviation EEMEA B.S.C. (c)



10 February 2020

Ref: YR/AQM/10-02/6196

## Testimonial for SkyTaxi sp. z o.o., Poland

To whom it may concern,

DHL AVIATION EEMEA B.S.C. (c), registered IATA carrier (code ES-155) in Manama, the Kingdom of Bahrain, is a cargo airline. Our fleet consists of Boeing 767-200SF aircrafts. DHL AVIATION EEMEA is responsible for providing air transport capacity and is a leading cargo airline known for its reliability, service and improvement of strong service level in flight, ground operations and administrative side.

Our main values include professionalism, attention to detail, punctuality and exceptional cargo care. Our choices of contractors are based on the key qualities of the company dedication, reliability, professionalism and attention to details.

We chose SkyTaxi sp. z o.o., a cargo airline (non-IATA) registered in Dobrze Wielki, Poland, as a wet-lease contractor to provide air transportation services between Bahrain and various destinations in the Middle East using Boeing 767-200SF.

On behalf of DHL AVIATION EEMEA we are honoured to have this opportunity to express our sincere thanks to SkyTaxi sp. z o.o. for their dedication and hard work during this wet-lease cooperation. We have put trust in their hands and have never regretted our decision since.

During our wet-lease cooperation, the services and administrative matters have been always on-time, safely handled at a high-quality level and executed promptly as scheduled. The current process and systems employed by SkyTaxi sp. z o.o. ensure that all their staff is adequately trained and well-motivated to secure consistent delivery of high-quality services. Which are the standards our customers have become accustomed to expect from us. Whatever the problem, their superior experts' team has been always there to help. We strongly believe that our business partnership has brought more success to both of our companies.

SkyTaxi sp. z o.o. is a reliable and trustworthy partner for DHL AVIATION EEMEA and we recommend cooperation with SkyTaxi sp. z o.o. to anyone looking for quality services delivered by its professionals. For everyone looking for a responsible, committed, thorough and flexible partnership, there is no need to look any further.

Sincerely,

  
Yaver Rashid  
Quality Manager  
DHL Aviation EEMEA B.S.C. (c)  
Yaver Rashid  
Airline Quality Manager



Excellence. Simply Delivered.

Deutsche Post DHL Group

DHL Aviation EEMEA B.S.C. (c)  
P.O. Box 5241  
Manama  
Kingdom of Bahrain

Phone: (+973) 17 335 095  
Fax: (+973) 17 339 287  
www.dhl.com



الخطوط الجوية الألمانية (DHL)  
الخطوط الجوية الألمانية (DHL)  
www.dhl.com



SkyTaxi于2019年开始与DHL合作，一架B767飞机曾经在巴林以ACMI租赁为基地，执行支持中东DHL网络的日用杂货飞往阿联酋、黎巴嫩、埃及、阿曼、约旦的航班。SkyTaxi还在莱比锡基地支持EAT（德国邮政DHL子公司）网络，并在ACMI租赁下执行了许多飞往斯洛伐克、保加利亚、爱尔兰和法国的航班。



# 与Top Air Express的合作



To whom it may concern,

We, Top Air Express LLC are a cargo charter broker based in USA. As an air logistics company, we operate independently and therefore have the flexibility to select the best aircraft and operators to meet our clients' needs, which is why we work with SkyTaxi Sp. z o. o., a trustworthy and reliable supplier. We have had many successful flights with SkyTaxi over the past years, which have been all operated to our full satisfaction.

We have chartered their B767-200F and currently are operating scheduled flights three times per week for the transportation of general cargo.

During our cooperation and relationship, your company has demonstrated unparalleled professionalism and experience, as well as an effective and fast emergency response capability. Airlines like SkyTaxi help us achieve our goals and take it to the next level, which is customer satisfaction.

We will continue to cooperate with SkyTaxi as always!

Sincerely  
Martin Zhu  
CEO

Top Air Express LLC

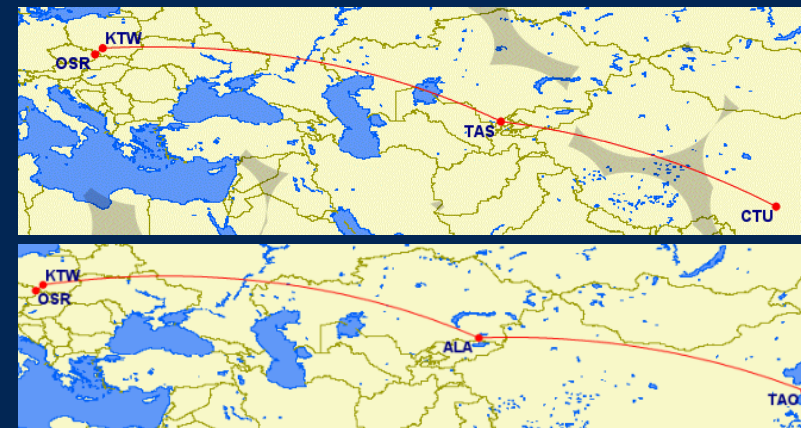
Phone: +1-718-553-7888

Email: [ops@topairexpress.com](mailto:ops@topairexpress.com)

362 RXR Plaza, Uniondale NY  
11556 USA

[www.topairexpress.com](http://www.topairexpress.com)

Top Air Express一家航空物流公司, 现已选择 SkyTaxi 作为合作伙伴, 以建立从中国到欧洲的新货运航班计划。



2022年6月, SkyTaxi 每周运营3次:

成都 - 双流 (CTU/ZUUU) 至俄斯特拉发机场 (OSR/LKMT)

青岛 - 流亭 (TAO/ZSQD) 至俄斯特拉发机场 (OSR/LKMT)

两条路线都专用于电子商务和普通货物运输。技术停留: 塔什干 TAS/UTTT 或阿拉木图 ALA/UAAA 和卡托维兹 KTW/EPKT。

全部容量曾一度专供 Top Air Express 使用。

SkyTaxi 很荣幸能为一些最优秀的公司、航空经纪和货运代理的领导者提供服务。



AIR PARTNER



# 发展战略



公司战略的主要目的是改善机队，建立一支由最强大、最敬业的飞行机组人员组成的团队，并以最有效和反应最快的维护为支持。在这个充满挑战的环境中，我们希望成为需要可靠合作伙伴来开发新航线和维护现有网络的航空货运领导者的首选。我们专注于中东和中国货运市场的扩张，SkyTaxi 正在申请新的批准、许可和证书，以提供最合适的运输服务。

由 2 架波音 767-200 飞机组成的机队将于 2023 年 8 月收购一架波音 767-300 货机，以及数架空客 A330-300 货机。这些新增货机可以执行长途飞行，机载较重的货物，其中空客飞机计划将于 2024 年至 2026 年期间交付。



# 合作

## 长期合同

98% 的运营准时率是我们在为最大的市场参与者提供定期航班运营方面的丰富经验、高质量标准和在时间压力下工作的能力的结果。

## 临时航班

我们的机组人员准备在航班确认后三小时内起飞，销售和运营部门全天候 24/7 提供服务，即使在夜间也能顺利安排所有航班。

## ACMI租赁

我们在 ACMI 租赁下的航班运营方面拥有丰富经验 - 我们提供投保飞机、机组人员和维护服务，以按照租赁航空运营商的高标准运营



您托运的货物将得到妥善安排和照顾。

[www.skytaxi.aero](http://www.skytaxi.aero)  
[sales@skytaxi.aero](mailto:sales@skytaxi.aero)

